

Sistema modular de conectores enchufables VARIOCON – IP67

Sistema modular de conectores enchufables VARIOCON – IP67

El sistema de conectores enchufables VARIOCON es apropiado para el empleo en aparatos, borneros y armarios de distribución.

La base del programa son soportes de contactos modulares con conexión por tornillo o para tarjetas así como soportes de contactos fijos con conexión engastada para contactos mecanizados y estampados. La construcción variable facilita una configuración de conectores enchufables adaptada óptimamente a la aplicación individual.

Ventajas:

- Construcción modular de soportes de contactos,
- Combinación de potencia, señal y fibra óptica en un conector enchufable,
- Ejecuciones de carcasas de plástico, metálicas o apantalladas (CEM).
- VARIOCON ofrece estanqueidad directa sobre la pared de montaje así, en las ejecuciones pasamuros estándar se prescinde de carcasa empotrada,
- Conexión multipolar por engaste,
- Alta fiabilidad también bajo condiciones extremas gracias al tipo de protección IP67 / IP69k,
- Montaje de aparatos económico mediante conexión directa de placas de circuito impreso.

Tapas protectoras

Tapa protectora, para carcasa aérea	VC 1	VC-SD-T1	1886728
	VC 2	VC-SD-T2	1886731
	VC 3	VC-SD-T3	1886744
	VC 4	VC-SD-T4	1886757
Tapa protectora, para carcasa empotrada, con empaquetadura	VC 1	VC-SD-A1	1886760
	VC 2	VC-SD-A2	1886773
	VC 3	VC-SD-A3	1886786
	VC 4	VC-SD-A4	1886799

Construcción del sistema VARIOCON modular

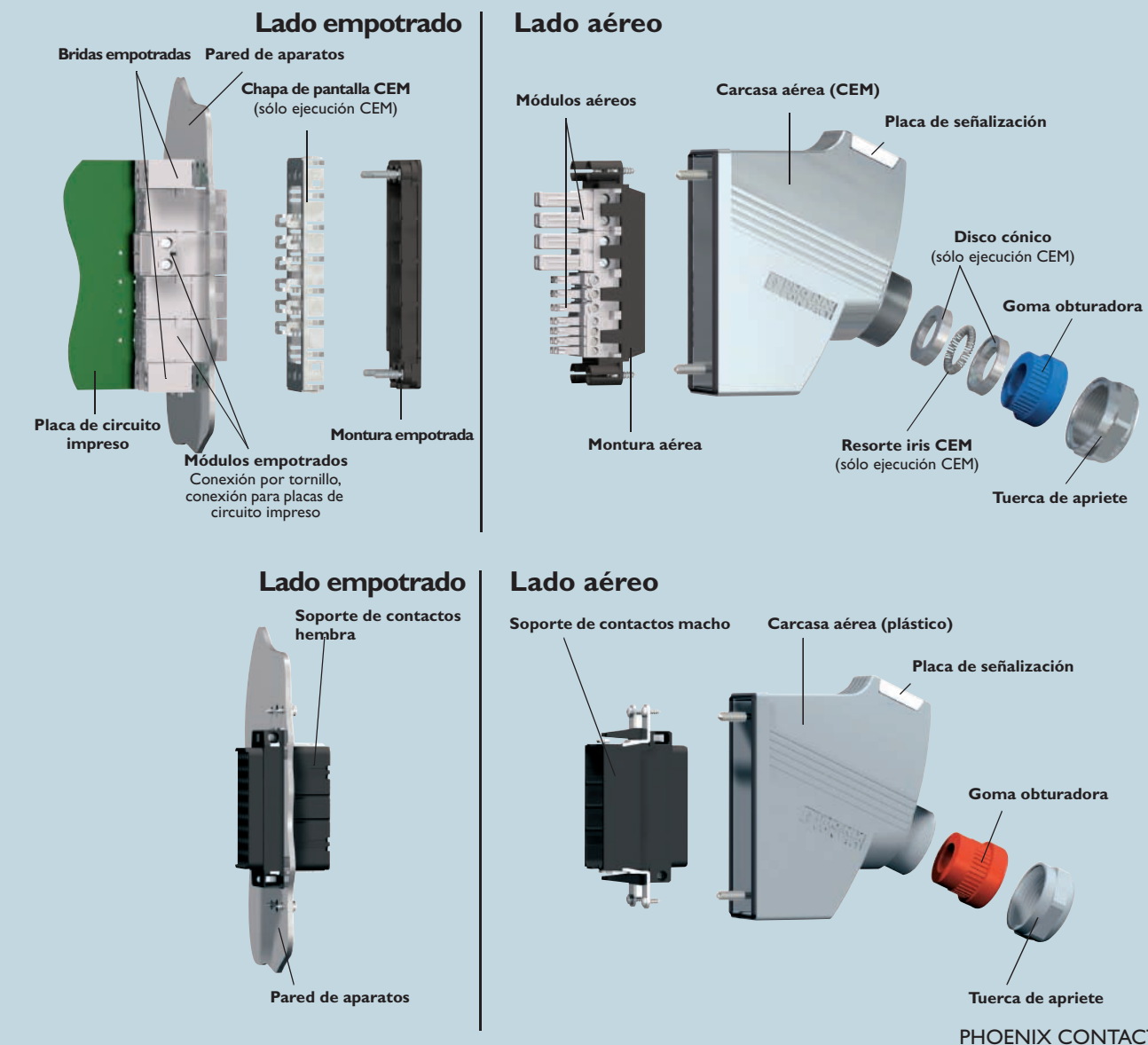
En el lado empotrado se dispone de módulos con conexión por tornillo y para placas de circuito impreso. Las bridas empotradas realizan la conexión mecánica entre la pared de la carcasa y los módulos así como, dado el caso, con la placa de circuito impreso. La montura empotrada y la chapa de pantalla CEM opcional se fijan con cuatro tornillos con las bridas empotradas a través de la pared de la carcasa. Para estabilizar la construcción, los módulos se encajan con la montura empotrada. De esta manera se puede efectuar tanto un montaje en pared interior como en pared exterior. La parte aérea se compone de módulos, que se encajan posteriormente en las monturas aéreas. Después del confeccionado del cable se coloca la montura en la carcasa aérea y a continuación se enrosca el prensaestopas. En el catálogo completo se han documentado diversos prensaestopas.

Construcción del sistema VARIOCON para engastar

En los pasamuros, en el lado empotrado de VARIOCON no se necesita carcasa empotrada. La carcasa aérea obtura directamente sobre la pared de aparatos. Los soportes de contactos se atornillan sencillamente sobre la pared de la carcasa. A tal efecto, se dispone de bridas empotradas con rosca correspondiente. El confeccionado y el montaje de los contactos para engastar satisface el estándar HEAVYCON de la serie D. El montaje del lado aéreo se efectúa, por regla general, de modo conocido: Introducir sobre el cable la tuerca de apriete, la goma obturadora y la carcasa aérea, confeccionar el soporte para contactos, conectar el puente metálico de tierra opcional con el conductor de protección a tierra, enroscar el soporte de contactos en la carcasa aérea y, por último, fijar la tuerca de apriete.

Suplementos adaptadores SUB-D

		para carcasa aérea VC	para corte de pared VC-D	para corte de pared HC-B
Suplementos adaptadores, con tornillos métricos de cabeza avellanada para la fijación de los soportes SUB-D	2 x SUB-D 9	VC-T1-ADP/2DSUB09-M 1607873	VC-C1-ADP/2DSUB09-M 1607864	VC-B 6-ADP/2DSUB09-M 1607855
	2 x SUB-D 15	VC-T2-ADP/2DSUB15-M 1607876	VC-C2-ADP/2DSUB15-M 1607867	VC-B10-ADP/2DSUB15-M 1607858
	2 x SUB-D 25	VC-T3-ADP/2DSUB25-M 1607879	VC-C3-ADP/2DSUB25-M 1607870	VC-B16-ADP/2DSUB25-M 1607861
Suplementos adaptadores, con tornillos de cabeza avellanada UNC para la fijación de los soportes SUB-D	2 x SUB-D 9	VC-T1-ADP/2DSUB09-U 1607874	VC-C1-ADP/2DSUB09-U 1607865	VC-B 6-ADP/2DSUB09-U 1607856
	2 x SUB-D 15	VC-T2-ADP/2DSUB15-U 1607877	VC-C2-ADP/2DSUB15-U 1607868	VC-B10-ADP/2DSUB15-U 1607859
	2 x SUB-D 25	VC-T3-ADP/2DSUB25-U 1607880	VC-C3-ADP/2DSUB25-U 1607871	VC-B16-ADP/2DSUB25-U 1607862



Información detallada de los productos presentados y del mundo de soluciones de Phoenix Contact se encuentra en el catálogo online en español www.phoenixcontact.com



O consúltenos directamente.

Alemania:
PHOENIX CONTACT GmbH & Co. KG
D-32823 Blomberg, Germany
Teléfono: +49 52 353 00
Telefax: +49 52 3531 07 99
www.phoenixcontact.com

España:
PHOENIX CONTACT, S.A.
Parque Tecnológico de Asturias,
parcelas 16-17
E-33428 LLANERA (ASTURIAS)
Tel: +34 98 579 1636
Fax: +34 98 598 5559
www.phoenixcontact.es
e-mail: info@phoenixcontact.es

Argentina:
PHOENIX CONTACT S.A.
Av. Fondo de la Legua 936/54
(B1640EDO) - Martínez - Pcia. de Buenos Aires
Tel: (54 11) 5353-2000
Fax: (54 11) 5353-2050
www.phoenixcontact.com.ar
e-mail: info@phoenixcontact.com.ar

Chile:
PHOENIX CONTACT S.A.
Av. Del Parque 4928, Of. 123
Huechuraba - Santiago - Chile
Tel: (56 2) 652 2000
Fax: (56 2) 652 2050
www.phoenixcontact.cl

México:
PHOENIX CONTACT S.A. DE C.V.
Newton No. 293 - 1o. Piso
Colonia Chapultepec Morales
Delegación Miguel Hidalgo
México, D.F. 11570
Tel: (52) 55 1101-1380
Fax: (52) 55 5531-0194
www.phoenixcontact.com.mx

Técnica de conexión industrial, sistemas de marcado y material de montaje

CLIPLINE

Conectores industriales

PLUSCON

Técnica de conexión para placas de circuito impreso y cajas para electrónica

COMBICON

Protección contra sobretensiones

TRABTECH

Convertidores de señales, aparatos de distribución, fuentes de alimentación

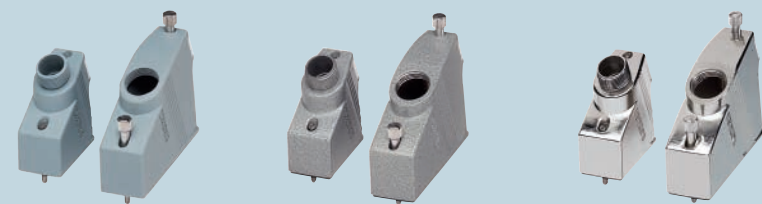
INTERFACE

Componentes y sistemas

AUTOMATION

Conectores enchufables aéreos

Carcasas aéreas



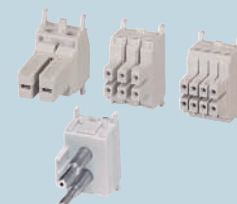
	Plástico	Metal	CEM
Construcción VC 1 Dimensiones [mm]: 33 x 74,3 x 66, para 2 módulos	Salida de cable Pg16: con tornillos moleteados con tornillos cilíndricos Salida de cable M20: con tornillos moleteados con tornillos cilíndricos	VC-K-T1-R VC-K-T1-Z 1855092 1852930 VC-MP-T1-R VC-MP-T1-Z 1855539 1884898 VC-MEMV-T1-R VC-MEMV-T1-Z 1855131 1853324	VC-MEMV-T1-R VC-MEMV-T1-Z 1855131 1853324
Construcción VC 2 Dimensiones [mm]: 33 x 72,2 x 81, para 3 módulos	Salida de cable Pg21: con tornillos moleteados con tornillos cilíndricos Salida de cable M25: con tornillos moleteados con tornillos cilíndricos	VC-K-T2-R VC-K-T2-Z 1855102 1852943 VC-MP-T2-R VC-MP-T2-Z 1855542 1884908 VC-MEMV-T2-R VC-MEMV-T2-Z 1855144 1853337	VC-MEMV-T2-R VC-MEMV-T2-Z 1855144 1853337
Construcción VC 3 Dimensiones [mm]: 33 x 79,3 x 96, para 4 módulos	Salida de cable Pg21: con tornillos moleteados con tornillos cilíndricos Salida de cable M25: con tornillos moleteados con tornillos cilíndricos	VC-K-T3-R VC-K-T3-Z 1855115 1852956 VC-MP-T3-R VC-MP-T3-Z 1855555 1884911 VC-MEMV-T3-R VC-MEMV-T3-Z 1855157 1853340	VC-MEMV-T3-R VC-MEMV-T3-Z 1855157 1853340
Construcción VC 4 Dimensiones [mm]: 33 x 78,3 x 111, para 5 módulos	Salida de cable Pg21: con tornillos moleteados con tornillos cilíndricos Salida de cable M25: con tornillos moleteados con tornillos cilíndricos	VC-K-T4-R VC-K-T4-Z 1855128 1852969 VC-MP-T4-R VC-MP-T4-Z 1855568 1884924 VC-MEMV-T4-R VC-MEMV-T4-Z 1855160 1853353	VC-MEMV-T4-R VC-MEMV-T4-Z 1855160 1853353

Monturas aéreas



	con tierra (PE) para U > 42 V	sin tierra (PE) para carcasa de plástico
Construcción VC 1 para 2 módulos	VC-TR1/2M-PEA 1607059	VC-TR1/2M 1852891
Construcción VC 2 para 3 módulos	VC-TR2/3M-PEA 1607062	VC-TR2/3M 1852901
Construcción VC 3 para 4 módulos	VC-TR3/4M-PEA 1607075	VC-TR3/4M 1852914
Construcción VC 4 para 5 módulos	VC-TR4/5M-PEA 1607088	VC-TR4/5M 1852927

Módulos-soporte de contactos aéreo

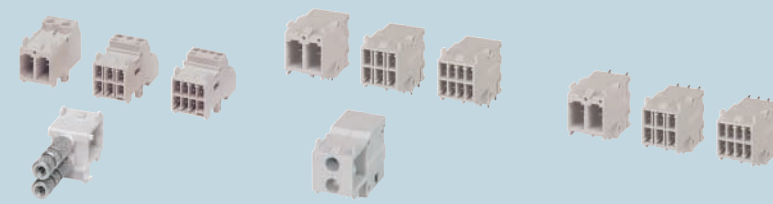


Módulo	Tensión / corriente	Conexión por tornillo conexión FSMA
2 polos	400 V / 20 A	VC-TFS 2 VC-TFS2-PE 1852846 1583513
6 polos	250 V / 10 A	VC-TFS 6 VC-TFS 6-PE 1852476 1583526
8 polos	160 V / 10 A	VC-TFS 8 VC-TFS 8-PE 1852820 1583536
Módulo soporte de contactos F.O., para montura aérea		VC-TFOS 2 1855814



Módulo	Construcción	Módulos completos	Tensión / corriente	Soportes para potencia Conexión por tornillo
4 polos	VC 2	—	690 V / 70 A	VC-TFS 4-PEA 1607487
4 polos	VC 3	—	690 V / 70 A	VC-TFS 4/1M-PEA 1607488 VC-TFS 5-PEA 1607474
4 polos	VC 4	2	690 V / 70 A	VC-TFS 4/2M-PEA 1607486 VC-TFS 5/1M-PEA 1607502 VC-TFS 7-PEA 1607481

Módulos-soporte de contactos empotrado



Módulo	Tensión / corriente	Conexión por tornillo conexión FSMA	Conexión PCB, acodada a 90°	Conexión PCB, recta
2 polos	400 V / 20 A	VC-AMS 2 VC-AMS 2-PE 1853528 1583542	VC-AML 2 1852859	VC-AMLV 2 1884979
6 polos	250 V / 10 A	VC-AMS 6 VC-AMS 6-PE 1854019 1583555	VC-AML 6 1853531	VC-AMLV 6 1884672
8 polos	160 V / 10 A	VC-AMS 8 VC-AMS 8-PE 1854022 1583568	VC-AML 8 1852833	VC-AMLV 8 1884885
Módulo soporte de contactos F.O., para montura empotrada		VC-AFOS2-FSMA-M 1855607	VC-AFOL 2 1855584	



Módulo	Construcción	Número de polos	Soportes para potencia Conexión por tornillo 690V / 70 A	Soportes para potencia conexión PCB, 90° 690V / 63 A
4 polos	VC 2	3+PE	VC-AMS 4 1607745	VC-AML 4 1607509
5 polos	VC 3	4+PE	VC-AMS 5 1607748	VC-AML 5 1607523
7 polos	VC4	6+PE	VC-AMS 7 1607751	VC-AML 7 1607537

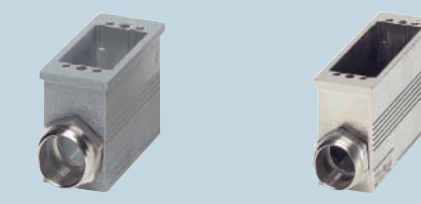
Conectores enchufables para aparatos

Monturas empotradas



	Monturas de base con tierra (PE)	Monturas de base sin tierra (PE)	Adaptador de pantalla CEM
Construcción VC 1 para 2 módulos	VC-AR1/2M-PEA 1607761	VC-AR1/2M 1852972	VC-AR1-EMV 1853214
Construcción VC 2 para 3 módulos	VC-AR2/3M-PEA 1607774	VC-AR2/3M 1852985	VC-AR2-EMV 1853227
Construcción VC 3 para 4 módulos	VC-AR3/4M-PEA 1607787	VC-AR3/4M 1852998	VC-AR3-EMV 1853230
Construcción VC 4 para 5 módulos	VC-AR4/5M-PEA 1607790	VC-AR4/5M 1853007	VC-AR4-EMV 1853243
Brida empotrada para todas las construcciones	VC-AF 1852862	VC-AF 1852862	

Carcasas de base



	Metal	CEM
Construcción VC 1 Dimensiones [mm]: 36,4 x 62,6 x 49 Rosca de prensaestopas: Pg16, para 2 módulos	Carcasa empotrada VC-MP-A1 1884403 Carcasa zócalo VC-MP-S1 1884720 Carcasa de acoplamiento VC-MP-K1 1884568	VC-MEMV-A1 1884322 VC-MEMV-S1 1884649 VC-MEMV-K1 1884487
Construcción VC 2 Dimensiones [mm]: 36,4 x 77,6 x 55 Rosca de prensaestopas: Pg21, para 3 módulos	Carcasa empotrada VC-MP-A2 1884416 Carcasa zócalo VC-MP-S2 1884733 Carcasa de acoplamiento VC-MP-K2 1884571	VC-MEMV-A2 1884335 VC-MEMV-S2 1884652 VC-MEMV-K2 1884490
Construcción VC 3 Dimensiones [mm]: 36,4 x 92,6 x 58 Rosca de prensaestopas: Pg21, para 4 módulos	Carcasa empotrada VC-MP-A3 1884429 Carcasa zócalo VC-MP-S3 1884746 Carcasa de acoplamiento VC-MP-K3 1884584	VC-MEMV-A3 1884348 VC-MEMV-S3 1884665 VC-MEMV-K3 1884500
Construcción VC 4 Dimensiones [mm]: 36,4 x 107,6 x 61 Rosca de prensaestopas: Pg21, para 5 módulos	Carcasa empotrada VC-MP-A4 1884432 Carcasa zócalo VC-MP-S4 1884759 Carcasa de acoplamiento VC-MP-K4 1884597	VC-MEMV-A4 1884351 VC-MEMV-S4 1884678 VC-MEMV-K4 1884513

Juegos de soportes de contactos



Construcción	4, 6, 8, 10 polos	12, 18, 24, 30 polos	16, 24, 32, 40 polos
VC 1	VC-TR1/2M-PEA-S22-SET 1607143	VC-TR1/2M-PEA-S66-SET 1607191	VC-TR1/2M-PEA-S88-SET 1607239
VC 2	VC-TR2/3M-PEA-S222-SET 1607154	VC-TR2/3M-PEA-S666-SET 1607202	VC-TR2/3M-PEA-S888-SET 1607250
VC 3	VC-TR3/4M-PEA-S2222-SET 1607167	VC-TR3/4M-PEA-S6666-SET 1607215	VC-TR3/4M-PEA-S8888-SET 1607263
VC 4	VC-TR4/5M-PEA-S22222-SET 1607178	VC-TR3/4M-PEA-S66666-SET 1607228	VC-TR3/4M-PEA-S88888-SET 1607274

Juego de soporte de contactos compuesto de: montura, 4 tornillos de fijación y módulos montados con conexión por tornillo, 6 espigas codificadoras

Soportes de contactos macho



Observación:
Los soportes de contactos macho pueden instalarse en carcavas aéreas, carcavas de base o directamente en la pared del armario de distribución.

Construcción	Número de polos Tensión / corriente	para contactos estampados y mecanizados	Sección conductor [mm ²] / AWG	Contactos macho
VC 1	15 polos 250 V / 10 A	VC-D1-ST15-PE 1855018	0,50 / 20 0,75 / 18 1,00 / 16 1,50 / 16	CK 1,6-ED-0,50ST AG 1663349 CK 1,6-ED-0,75ST AG 1663352 CK 1,6-ED-1,00ST AG 1663365 CK 1,6-ED-1,50ST AG 1663378
VC 2	30 polos 250 V / 10 A	VC-D2-ST30-PE 1855021	0,50 / 20 0,75 / 18 1,00 / 16 1,50 / 16	CK 1,6-ED-0,50ST AU 1672453 CK 1,6-ED-0,75ST AU 1674914 CK 1,6-ED-1,00ST AU 1674888 CK 1,6-ED-1,50ST AU 1674875
VC 3	50 polos 250 V / 10 A	VC-D3-ST50-PE 1855034	0,75 / 18 1,00 / 16 1,50 / 16	CK 1,6-ER-0,50ST AG 1884092 CK 1,6-ER-1,50ST AG 1884089
VC 4	85 polos 250 V / 10 A	VC-D4-ST65-PE 1855047	0,75 / 18 1,00 / 16	CK 1,6-ER-0,50ST AG 1884157 CK 1,6-ER-1,50ST AG 1884144
Brida empotrada para todas las construcciones		VC-D-AF 1855319		

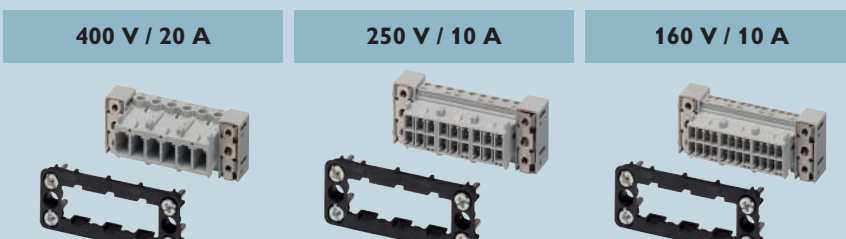
Soportes de contacto hembra



Observación:
Los soportes de contactos hembra pueden instalarse en carcavas aéreas, carcavas de base o directamente en la pared del armario de distribución.

Construcción	Número de polos Tensión / corriente	para contactos de engaste mecanizados	para contactos de engaste estampados	Sección conductor [mm ²] / AWG	Contactos hembra
VC 1	15 polos 250 V / 10 A	VC-D1-BU15-PE 1855050	VC-D1-BU15-PE-A 1884801	0,50 / 20 0,75 / 18 1,00 / 16 1,50 / 16	CK1,6-ED-0,50BUAG 1663404 CK1,6-ED-0,75BUAG 1663417 CK1,6-ED-1,00BUAG 1663420 CK1,6-ED-1,50BUAG 1663433
VC 2	30 polos 250 V / 10 A	VC-D2-BU30-PE 1855063	VC-D2-BU15-PE-A 1884791	0,50 / 20 0,75 / 18 1,00 / 16 1,50 / 16	CK1,6-ED-0,50BUAU 1674480 CK1,6-ED-0,75BUAU 1674440 CK1,6-ED-1,00BUAU 1674943 CK1,6-ED-1,50BUAU 1674930
VC 3	50 polos 250 V / 10 A	VC-D3-BU50-PE 1855076	VC-D3-BU15-PE-A 1884788	0,75 / 18 1,00 / 16 1,50 / 16	CK1,6-ER-0,50BUAG 1884128 CK1,6-ER-1,50BUAG 1884115
VC 4	85 polos 250 V / 10 A	VC-D4-BU65-PE 1855089	VC-D4-BU15-PE-A 1884775	0,75 / 18 1,00 / 16 1,50 / 16	CK1,6-ER-0,50BUAG 1884186 CK1,6-ER-1,50BUAG 1884173
Brida empotrada para todas las construcciones		VC-D-AF 1855319	VC-D-AF 1855319		

Juegos de soportes de contactos



Construcción	4, 6, 8, 10 polos	12, 18, 24, 30 polos	16, 24, 32, 40 polos
VC 1	VC-AR1/2M-S22-SET 1607298	VC-AR1/2M-S66-SET 1607346	VC-AR1/2M-S88-SET 1607394
VC 2	VC-AR2/3M-S222-SET 1607311	VC-AR2/3M-S666-SET 1607359	VC-AR2/3M-S888-SET 1607407
VC 3	VC-AR3/4M-S2222-SET 1607322	VC-AR3/4M-S6666-SET 1607370	VC-AR3/4M-S8888-SET 1607418
VC 4	VC-AR4/5M-S22222-SET 1607335	VC-AR4/5M-S66666-SET 1607383	VC-AR4/5M-S88888-SET 1607431

Juego de soporte de contactos compuesto de: montura, 4 tornillos de fijación y módulos montados con conexión por tornillo, 6 espigas codificadoras